

DO IT!

LR PRESSE

Les **journées** du **modéliste** **confiné!**

01

DIVOC BAIE FAUT EN FINIR ! TREISIÈME ÉPISODE



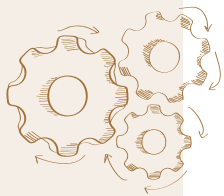
Divoc Baie
Le projet de
François Fontana,
rédacteur en chef
de *Voie Libre*

Le réseau est presque terminé. Mais, il reste pas mal de petits détails à gérer, des figinologies par-ci par-là. Soyons réalistes il touche au bout, sur cette surface on peut pas en faire des tonnes tout de même !



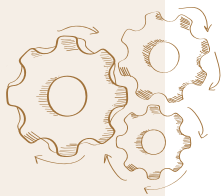
Je dois donc traiter de mille petites choses dont : les sols en gare, le torrent qui cascade gentiment au beau milieu des maisons, quelques rambardes, des détails rigolos. Concernant les détails, plutôt que de vous bassiner avec mille explications je vais en faire le tour en image avec des commentaires succincts. Mais avant, voyons comment l'eau est venue au torrent.



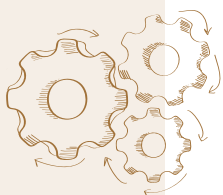


Pour le moment c'est un simple chenal en carton ondulé avec une pente incroyable qui se faufile entre deux des grandes maisons du village. Il passe par deux fois sous la voie ferrée, sur une arche en pierre puis sur deux longrines. Nous allons l'aménager en torrent canalisé. Première chose, la pente doit en être cassée avec des rochers dont on doit imaginer qu'ils préexistent. Pour se faire, j'ai glané devant la maison quelques jolis petits cailloux et du méchant sable qui, une fois lavés, feront le lit.





Les granulats sont collés sur une couche, généreuse, de colle à Depron ou de colle à bois. J'aménage deux verrous rocheux dans la pente, je comble avec du gravier et du sable. Je prends bien soin d'imaginer le cheminement de l'eau et les petites cascades.



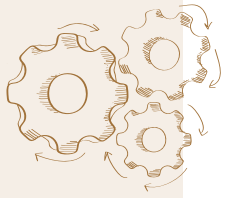
J'ajoute des branches, apportées par la dernière crue et bloquées, par les enrochements ou la voûte du pont ferroviaire.



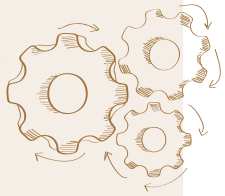
DES GRANULATS RÉCUPÉRÉS...

Dans la rue devant la maison. Ils sont lavés à grande eau et triés en fonction de leur taille. Une fois propres ils ont fière allure !



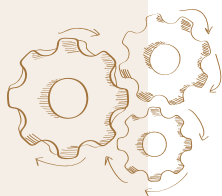


Une fois l'ensemble sec, je badigeonne le fond avec une belle couleur vert mousse. Un lavis de noir apporte des nuances et obscurcit les zones moins battues par l'eau en mouvement.



Je dépose des épaisseurs incroyables de médium acrylique brillant pour représenter l'eau. Je n'oublie pas les petites cascades. Revenez de nombreuses fois à cette étape. Ne lissez pas trop la surface pour créer le bouillonnement. Après séchage le médium devient parfaitement transparent.



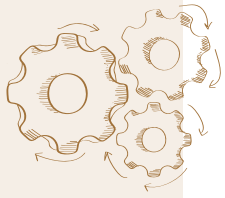


Au niveau du pont secteur, j'ai habillé les entrevoies avec des bandes de 6 mm de large d'un carton gris sombre de 1,5 mm d'épaisseur.



Ma fille m'a fabriqué un lapin et un épouvantail en pâte Fimo. Après un peu de peinture, ils ont trouvé leur place dans le jardinet au premier plan !





Les sols sont recouverts de terre naturelle, puis de turf jaunasse. Je l'aime bien ce jaunasse;-). J'y ajoute quelques touffes de graminées bien vertes, des cailloux et quelques petits déchets.



Il me reste à poser des rambardes, faire des personnages, finir les bâtiments, patiner l'ensemble. Le réseau est déjà largement opérationnel et je ne suis même plus le seul à en profiter !

