

DO IT!

LR PRESSE

Les **journées** du **modéliste** **confiné!**

01

DIVOC BAIE **IL A PLU, ÇA POUSSE !** **DOUZIÈME ÉPISODE**



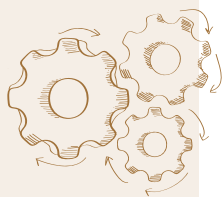
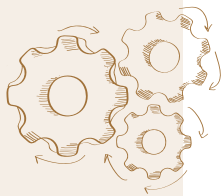
Divoc Baie
Le projet de
François Fontana,
rédacteur en chef
de *Voie Libre*

Gros orage sur les hauteurs de Divoc baie. Du coup, les graminées et les mauvaises herbes ont poussé.



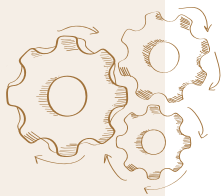
Voici comment nous avons laissé le site de Saint-Roch (photo ci-dessous) après y avoir implanté le quai... C'est le désert de sable et de cailloux. En bout de voie, un minuscule heurtoir est implanté dans le talus. C'est une poutre en bois fichée sur deux supports métalliques ronds. La voie est ballastée, les abords de la plateforme sont encombrés de galets et cailloux.





J'ai travaillé la première couche de sol en répartissant des granulats : du ballast autour des traverses. Du sable grossier contre la plateforme des voies. De la terre végétale là où je planterai de l'herbe. Et, enfin, du sable fin sur le chemin qui conduira vers la chapelle. J'utilise une petite cuillère pour prélever les granulats dans les différents récipients stockés sur l'étagère à flocages !



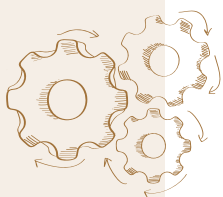


J'ai tiré les herbes hautes d'un petit bout de tapis floqué que, je déchire en petits morceaux, plus aptes à épouser les reliefs tourmentés que j'affectionne. Un lit de colle à bois étendu au pinceau, et je positionne, avec les pinces brucelles, le coupon de tapis floqué.



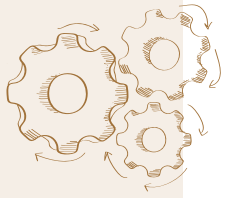
UNE GAMME COLORÉE

Je choisis mes
flocages dans
une seule gamme
colorée. Un vert un
peu jaune, un vert
tendre de nouvelles
pousses, et un vert
plus franc pour
les grimpantes
aux feuillages
persistants. Je me
limite à trois teintes
que je coordonne à
volonté.



« C'est un peu trop vert ! » C'est comme cela que Sylvie, qui partage mes jours de confiné, a accueilli mes premières plantations. « Il me semble qu'aux abords immédiats de la mer, les herbes sont rarement aussi vertes, tu devrais ajouter du jaune ! » J'ai revu ma palette, elle a raison ! J'ai sélectionné un turf vert jaune, il couvre les parties où l'herbe est plus rase, il n'empêche, j'ajouterai quelques fibres jaunes sur mon tapis dans une phase suivante du travail. Comme on le voit dans les roches, quelques ronces colonisent les creux : ce sont des algues d'aquarium séchées, teintées à la peinture verte en aérosol.





La végétation colonise tous les endroits où un peu de terre s'accumule, la moindre restanque dans les rochers, le moindre trou. J'alterne entre : herbes rases un peu jaunes représentées par un turf ; herbes hautes, montées de la dernière pluie, tirées du tapis floqué ; ronces et grimpantes, pour lesquelles j'utilise des algues séchées teintées en vert clair ; et enfin, des touffes denses d'un vert plus soutenu, qui proviennent d'une plaque de touffes autocollantes Peco.



Cette partie-là du réseau est presque terminée. Il lui manque quelques voyageurs, des herbes longues un peu jaunies et peut-être bien un ou deux oiseaux pour le plaisir d'imaginer leurs cris dans le vent marin qui ne manquera pas de souffler sur la halte.

