

DO IT!

LR PRESSE

Les **journées** du **modéliste** **confiné!**

01

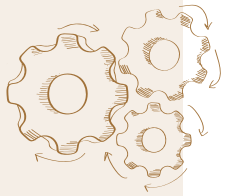
DIVOC BAIE ET AU-DESSUS, LA MONTAGNE ONZIÈME ÉPISODE

Quand faut y aller, faut y aller ! Je ne m'étais pas encore attaqué au fond du réseau, le morceau qui se trouve dans l'angle fermé. J'ai décidé que le terminus se nommerait Saint-Roch, il faudra donc installer là-haut le but de la procession.

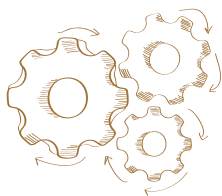


Divoc Baie
Le projet de
François Fontana,
rédacteur en chef
de *Voie Libre*



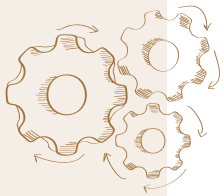


Ce sera une petite chapelle, restons modestes, nous ne sommes qu'à Di-voc baie ! En revanche, elle sera bâtie sur un promontoire rocheux qui domine l'ensemble de la baie et des installations. Qui plus est, dans ma composition générale, ce promontoire se trouve au fond de la perspective, il bloquera le regard. Comme j'ai utilisé tout ce que j'avais en maigres ressources de polystyrène extrudé, je vais fabriquer cet ensemble rocheux avec autre chose : carton et papier !

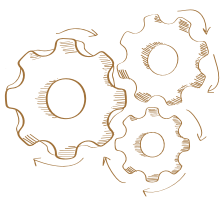


J'ai construit une armature en carton ondulé, assemblée à la colle à chaud. Je modèle les formes générales du relief. Y compris le petit chemin de promenade qui conduit au sanctuaire.





Je me recule en permanence pour juger dans l'axe du bon rendu de mon relief. Je vérifie les interactions avec les bâtiments environnants. Je veux que le décor surplombe la baie et ses installations, mais sans pour autant l'écraser. Du coup, les volumes qui ressortent du bloc rocheux sont plus petits que les habitations, tout comme la chapelle construite là-haut sera minuscule.



Une fois que je suis satisfait par la silhouette générale, je colle des petits morceaux de papier kraft froissés, sur la structure.



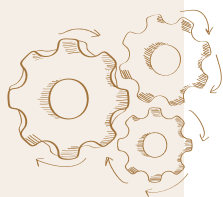
Collage à la colle à bois, qui à coups de pinceau imprègne les fibres du papier et du carton, rendant l'ensemble quasi indestructible !

Ce mouillage du papier kraft permet de lui faire épouser les reliefs tout en conservant la structure froissée qui texture le rocher.



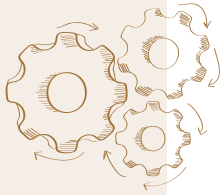


Toujours pareil, je tourne autour de la composition, pour en avoir une perception la plus globale possible et voir cette excroissance rocheuse sous tous les angles.



Après séchage de la couche de papier, ce qui prend un gros quart d'heure, je comble les lacunes, masque les raccords disgracieux, améliore les différents coins moins bien faits avec de la pâte à modeler durcissant à l'air. Elle est étalée à la spatule et au pinceau brosse.





J'ai passé diverses couches de couleurs, presque à sec, par brossages de haut en bas. Ces couches très irrégulières, apportent les nuances de teintes des rochers, du gris à l'ocre en passant par du blanc. Les chemins ont reçu une petite couche de sable, juste pour voir !



Toutes les parties enherbées reçoivent une couche de terre végétale, piochée chez une taupe qui n'a pas payé son loyer. Ce sera sa contribution au réseau !

