

DO IT!

LR PRESSE

Les journées du modéliste confiné!

01

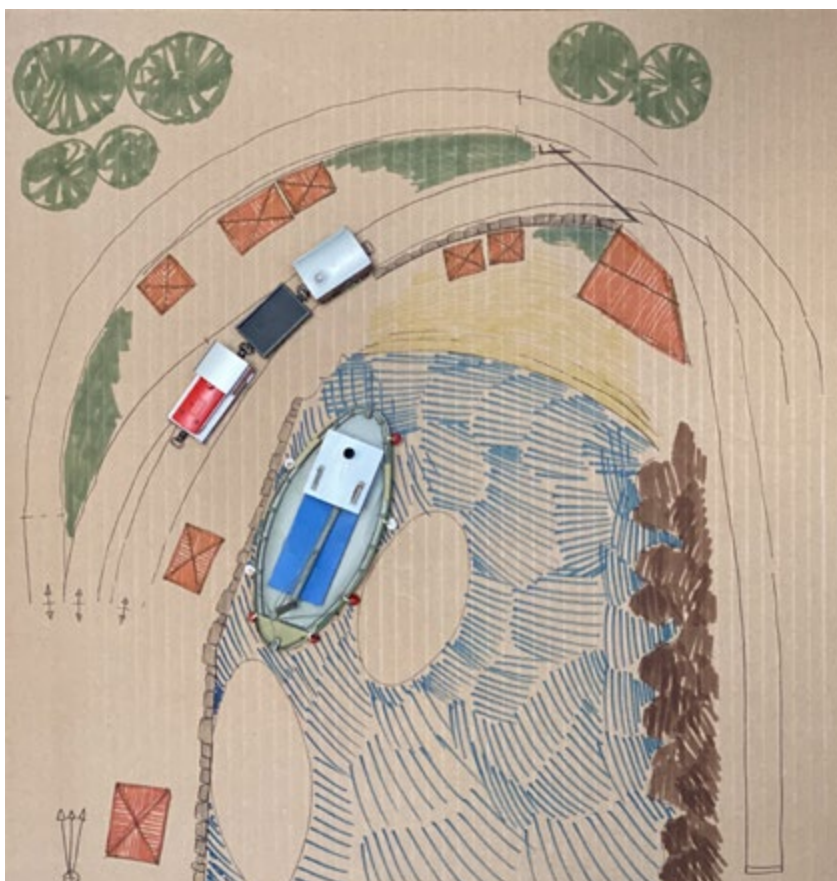
DIVOC BAIE TROISIÈME ÉPISODE

“Allons allons, le réseau ne doit pas se contenter de quelques bateaux avec un train autour”, m’a fait remarquer mon copain Eric. Je vais donc passer à la phase sérieuse : construire l’infrastructure et préparer les plateformes de voies.

Première étape : je dispose sur mon carton les différents coupons de voie pour envisager quel sera l’encombrement total du réseau. Je reporte le contour des voies et je découpe mon rectangle, format final 51 x 53 cm. Je me fais un peu plaisir en disposant les surfaces herbeuses, les bâtiments et l’eau ainsi que le premier bateau !



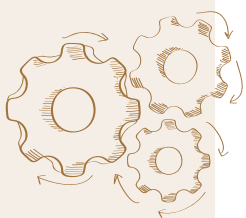
Je vous l’ai déjà dit, j’ai trouvé une belle plaque de carton ondulé dans mon atelier. C’est le reste de l’emballage d’un meuble. Un carton de superbe qualité. Trois feuilles de papier kraft de 400 gr par mètre carré, qui prennent en sandwich deux ondes en papier kraft au grammage un peu plus léger, du 200 gr mètre carré je pense. C’est ce matériau qui va servir de base au réseau.



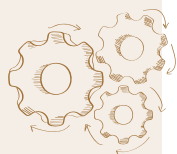
Divoc Baie

Le projet de
François Fontana,
rédacteur en chef
de Voie Libre

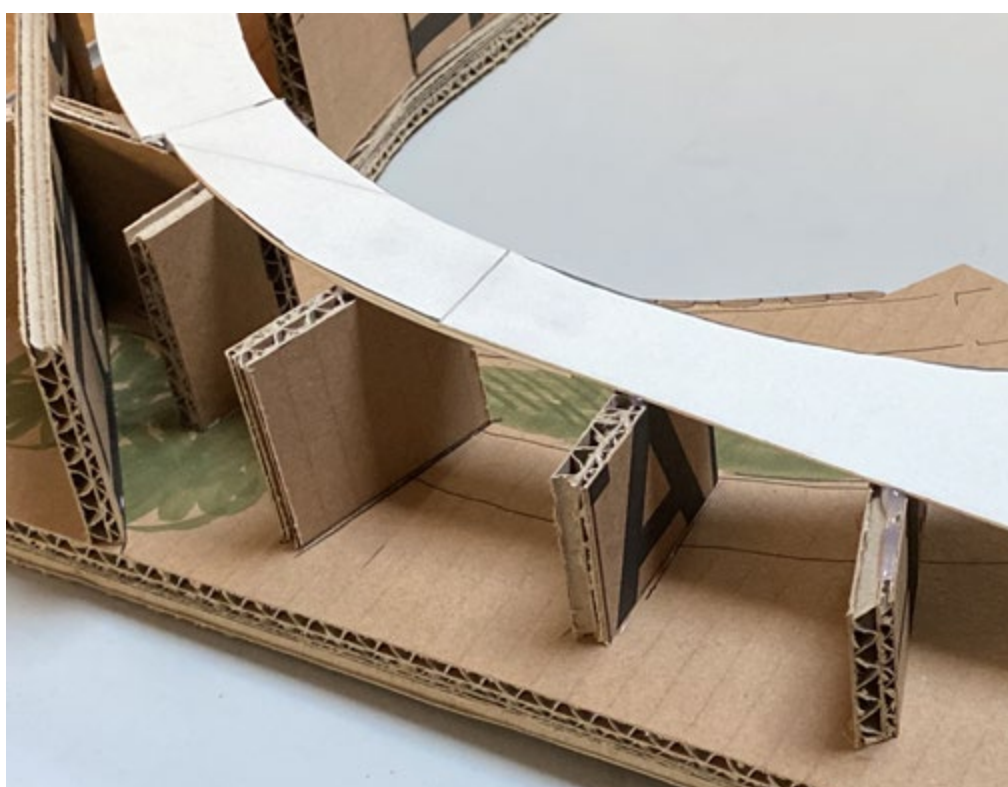


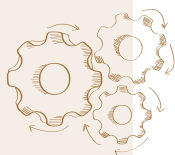


Je découpe les contours de la mer et du pont secteur. Ainsi qu'une autre feuille de carton ondulé. Cette seconde plaque, donnera à l'ensemble une épaisseur supérieure, portant la hauteur du quai au dessus du niveau de la mer à 15 mm. Les deux feuilles sont collées à la colle à bois et maintenues avec des pinces pendant la demie heure de séchage. J'ai croisé le sens des ondes pour plus de rigidité.

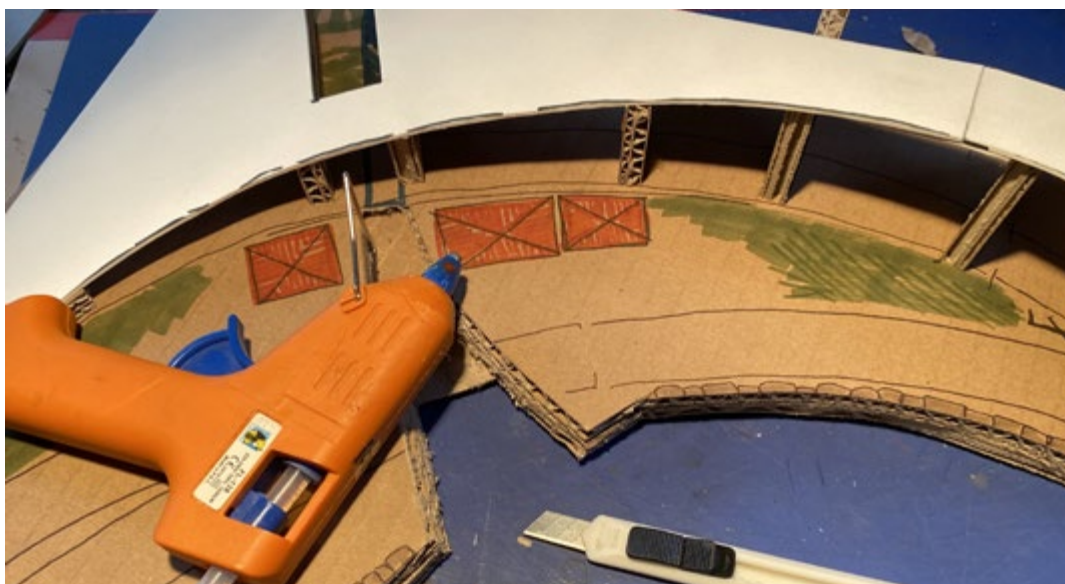


Les plate-forme des voies, dont la rampe en carton de 2 mm sont supportées par des chandelles en carton ondulé espacées de 5 ou 6 cm.





Je me suis dit qu'une petite cascade et un torrent un peu fou qui alimenterait le fond de la baie pourrait être du plus bel effet. Alors, j'ai retailé l'ensemble à coup de cutter. Pour coller tous les éléments en carton, j'utilise un pistolet à colle, mais colle à bois ou colle en tube font le même effet.



À ce stade, la pose de la voie, très provisoirement, permet de vérifier que j'ai bien respecté le gabarit de libre passage du matériel. La rampe est sévère, c'est le moins que l'on puisse dire. Je pense qu'une machine n'y remorquera pas beaucoup plus d'un wagon !



Pendant les pauses, j'ai attaqué la construction du deuxième bateau. Je vous le présenterai en détail une prochaine fois.



Voilà où j'en suis pour le moment. La suite consistera à poser les voies, créer le petit pont secteur et électrifier le tout. Ce sera mon travail du week-end, surtout que la météo nous annonce un rafraîchissement propice au travail d'intérieur.

À lundi, bon week-end à tous, restez prudents !