

DO IT!

LR PRESSE

# Les **journées** du **modéliste** **confiné!**

01

## DIVOC BAIE

LE PROJET DE FRANÇOIS FONTANA,  
RÉDACTEUR EN CHEF DE *VOIE LIBRE*

Nous sommes bel et bien bloqués à la maison, les heures en famille passent tranquillement et même si nous avons du travail à faire, le temps des sorties est bien terminé. J'ai donc décidé de créer un petit bout de quelque chose avec ce que j'ai sous la main. Et tant qu'à faire je vais vous proposer d'en suivre la construction.

Ceux qui me connaissent savent que je pratique plus volontiers la voie étroite en H0 sur écartement de 9 mm. Tout naturellement, j'ai donc fouillé dans les moindres recoins de l'atelier de bricolage pour en extraire quelques rebuts ou quelques fournitures stockées d'avance. Je ne suis pas bien riche: des coupons de rail en N (écartement 9 mm), quelques coupons en mauvais état en H0-9 et une aiguille. On va faire avec.



### «DIVOC»

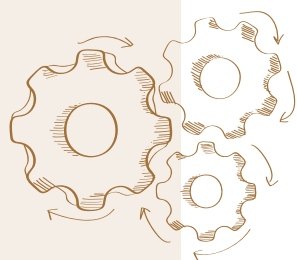
un sucre d'orge au  
premier lecteur qui  
aura compris l'as-  
tuce et nous le dira  
sur [viveletrain@  
lrpresse.com](mailto:viveletrain@lrpresse.com)





La première chose va consister à imaginer ce que je vais bien pouvoir construire et pour cela rien de mieux qu'un carnet de croquis et c'est parti.

Je ne consacrerai pas beaucoup de temps à cette réalisation, alors il faudra faire assez simple. Je n'ai pas grand chose non plus, je devrai me contenter des réserves que recèlent la maison et le jardin attenant. Mais il faudra que cela roule et que je puisse m'amuser en créant quelque chose.



Un petit terminus, et une voie qui disparaît vers l'autre côté du réseau... deux voies pour faire trois ou quatre manœuvres... un champ au milieu, et, pourquoi pas, une grande ferme.

La disposition en arc de cercle avec un rayon mini de 15 cm permet d'envisager le demi-tour sur un format confortable.

Et si j'y mettais une belle baie au milieu ?

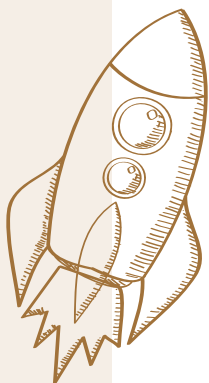
Il y a peut être quelque chose à faire avec cela...

Surtout si je trace une voie en rampe, qui passe au-dessus de la voie venant de la coulisse, et qui se termine en impasse.

Je vais creuser encore un peu.



Voilà mon projet. Je conserve ma baie, elle se nommera Divoc Baie. Comme je n'ai pas assez d'aiguilles, je vais faire un transbordeur avec un bout de rail droit. Et puis, je vais changer la ferme par un quai avec des bateaux, cela me fera un beau centre d'intérêt. Sur l'extérieur, une voie en forte rampe conduira vers un hameau et dissimulera la coulisse.



Demain, je fouillerai dans les différents matériaux pour trouver de quoi faire la structure de ce petit réseau. Mais, j'ai déjà une idée assez précise... je suis passé devant une belle feuille de carton ondulé rangée bien droite contre un mur...

